

## Le 21/03/2011 : Oxalaia Quilombolis : Découverte d'un nouveau spinosaure au Brésil

Les paléontologues brésiliens ont présenté à la presse des restes fossilisés découverts dans le bassin du Maranhao, sur l'île de Cajual (Nord-Est du Brésil), d'un crâne allongé et d'une mâchoire appartenant à un dinosaure carnivore et bipède.

Il s'agit des ossements d'un nouveau spinosaure mesurant entre 12 et 14 mètres pour un poids compris entre 5 et 7 tonnes.

Selon Elaine Machado, qui dirige les recherches, deux espèces de spinosaures ont déjà été décrites au Brésil, toutes deux en provenance du Crétacé inférieur.

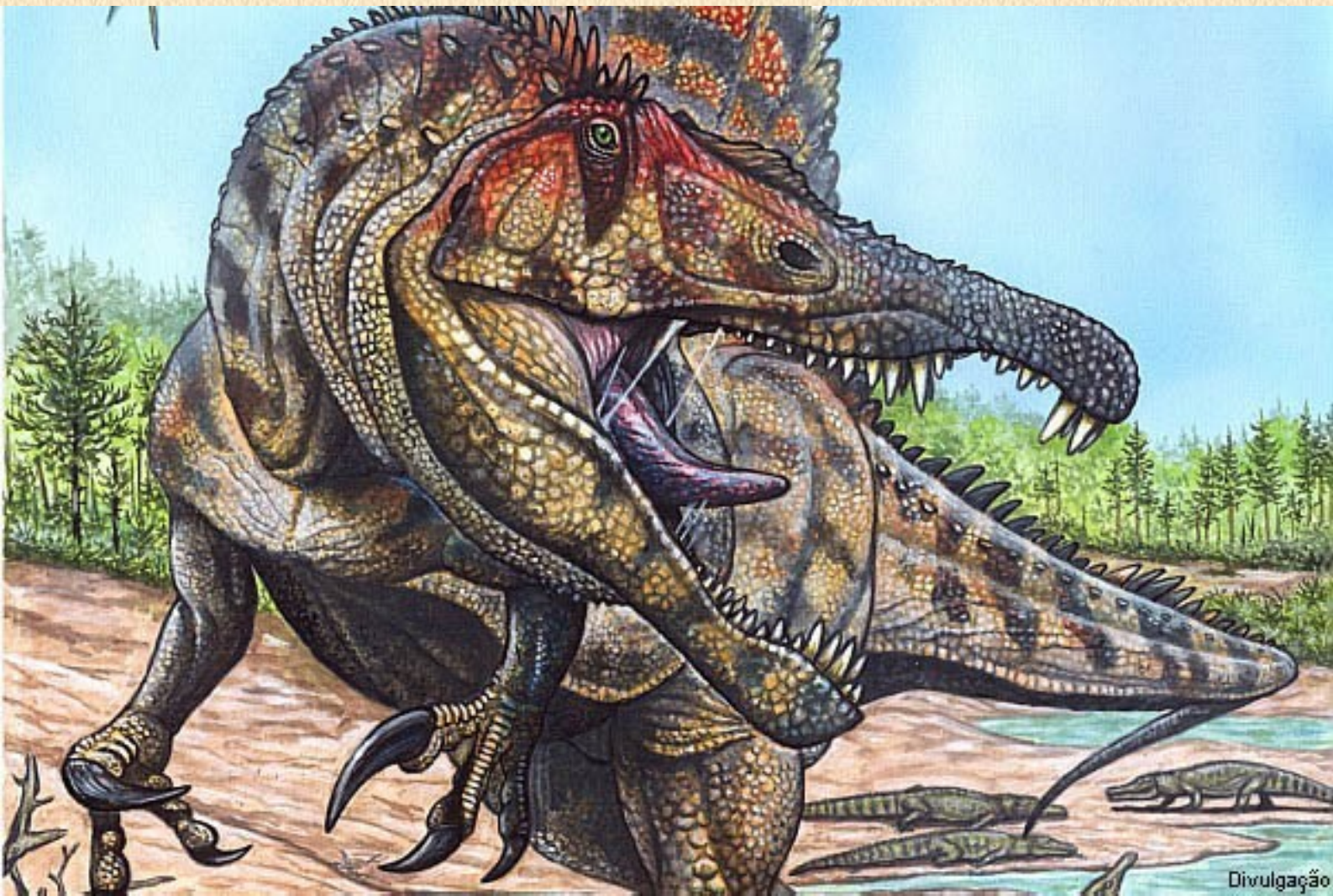
Ce dernier théropode, du Crétacé supérieur est différent et ressemble davantage aux spinosaures retrouvés au Nord du continent africain.

Il vivait il y a 95 millions d'années,



Crâne de Oxalaia quilombensis. (Photo : EFE)

« C'est la première fois que nous voyons deux dents de substitution associées à une dent fonctionnelle, ce qui veut dire que ses dents repoussaient très vite » indique la paléontologue.



Outre Oxalaia Quilombolis, deux autres animaux ont été découverts au Brésil, tous deux également du Crétacé supérieur. Pepesuchus un crocodile de 2,5 à 3 mètres de long et Brasiliguana prudentis un petit lézard d'environ quinze centimètres.

Source : Académie des sciences de Rio de Janeiro